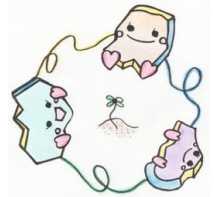


東北復興 PSW にゆうす

これまでの活動報告～これからへ向けて～



東日本大震災発生から5年と7カ月が経過し、東日本大震災復興支援委員会は新たな委員構成となり2期目の活動を続けることとなりました。そこで今回は本委員会や（公社）日本精神保健福祉士協会のこれまでの活動について主だったものをご紹介します。

2011年3月11日 東北地方太平洋沖地震発生（マグニチュード9.0）

3月12日 （公社）日本精神保健福祉士協会（以下、「本協会」）内に災害対策本部設置

3月17日 電話による被災地構成員の安否確認開始

4月11日 本協会の第一番目の被災地支援として東北大心のケアチームへの構成員派遣開始

4月19日 被災地支援の第2番目の拠点として、福島県南相馬市での第1次支援活動を開始（宿泊先は南相馬市内ビジネスホテル、精神保健福祉士2人体制）

4月25日 被災地支援の第3番目の拠点として、宮城県東松島市での第1次支援活動を開始（宿泊先は東松島市内のクリニックより元グループホーム借用、精神保健福祉士1人体制→途中より2人体制）

6月1日 東北大心のケアチームへの派遣活動終了（構成員7人、延べ活動日数38日）

10月28日 福島県南相馬市での支援活動終了（派遣構成員69人、延べ活動日数：386日）

12月28日 宮城県東松島市での支援活動終了（派遣構成員74人、延べ活動日数：409日）

2012年4月1日 東日本大震災復興支援本部設置

5月7日 東日本大震災復興支援活動募金受付開始

7月2日 「みやぎ心のケアセンター」での支援活動開始（構成員を平日5日派遣）

9月15日 「東北復興PSWにゆうす」創刊（PSW通信に併せて隔月刊行、全構成員に配布）

12月28日 「みやぎ心のケアセンター」での支援活動終了（構成員30人、延べ活動日数148日）

2013年1月26日 「ほっとミーティング in 石巻」の開催

3月19日 「ほっとミーティング in 大船渡」の開催

5月18日 「ほっとミーティング in 福島」の開催

6月13日 「ほっとミーティング in 金沢」の開催

（被災地支援活動に参加した構成員等の集い）

6月13～15日 第49回全国大会・第12回学術集會

において構成員有志における被災地製品販売

9月9日 東日本大震災復興支援活動助成金制度の創設

11月30日 「ほっとミーティング in 名古屋」の開催

（被災地支援活動に参加した構成員等の集い）

2014年1月8日 群馬県士会、福島県士会、神奈川県協会に東日本大震災復興支援活動助成金（第一期）の交付決定



南相馬（保健所前）



ほっとミーティングの様子



★ 災害対策委員会研修事業「支援者支援に学ぶ」
（広島県精神保健福祉士協会）
東日本大震災後、被災地にて支援に携わっている PSW を招き、実際の現状をお話いただき、「支援者支援とは？」を学び、広島での出来る後方支援を考える機会とする。

★ 東日本大震災に係る活動記録作成事業
（宮城県精神保健福祉士協会）
宮城県精神保健福祉士協会の会員が行った支援活動等を記録集としてまとめ、会員及び関係機関に送付。

★ 避難所への支援活動
（福島県精神保健福祉士協会）
2013年4月～2014年3月：就労継続支援B型事業所「コーヒータム」へ当会会員を派遣し、当事者研究方式を用いたグループ・ミーティングや個別相談、および事業所スタッフへの心理的支援などを行う。

★ 群馬県内被災者支援事業
（群馬県精神保健福祉士協会）
他の支援団体と共同で設立した「ぐんま暮らしの応援会」の支援活動として、毎月開催する「避難者の集い」へ相談員を派遣。

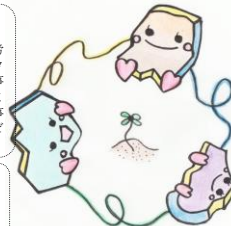
★ 「行こう、福島山」平成26年度神奈川県精神保健福祉士協会宿泊研修
（神奈川県精神保健福祉士協会）
福島県内の震災発生後のこれまでの活動や現在の取り組みについての研修と被災地視察を行う。

★ つながりつづける交流会～東京・福島
（一般社団法人東京精神保健福祉士協会）
震災から3年経った福島県の現状を学び、また県内で働く精神保健福祉士の実践や課題を理解する。

★ 被災地における精神保健福祉士の地域メンタルケア実務
（被災地支援活動を支援する会）
（公社）日本精神保健福祉士協会全国大会自主企画において、被災地におけるメンタル課題を提示し、ワールドカフェ方式を用い参加者でセッションを行う

★ 被災地支援研修
（栃木県精神保健福祉士協会）
震災以降から現在までの地域の現状と課題、その中の PSW の役割や思い等について、現地視察とともに講話、意見交換等を行う。

★ 多職種合同研修会事業
（宮城県精神保健福祉士協会）
看護師・作業療法士・精神保健福祉士など各職種からの話題提供（震災当時の体験発表） 2）グループワーク・意見交換会 3）講演「精神保健医療福祉を地域で絶やさないために」など



これまでの支援に感謝！これからもよろしくお願ひします。

助成金交付により実施された事業
（東北復興 PSW にゆうす第15号より）

★東北復興 PSW にゆうすのバックナンバーは「東日本大震災復興支援サイト」よりご覧いただけます。

2014年6月

19～21日

第50回全国大会・
第13回学術集会
(埼玉県)にて復興
支援本部事業とし
て被災地製品販売



2015年3月21～22日

「復興支縁ツアー in みやぎ」開催



2014年6月20日 東日本大震災復興支援本部の廃止、
東日本大震災復興支援委員会の設置

2015年4月25～26日 「復興支縁ツアー in いわて」
開催

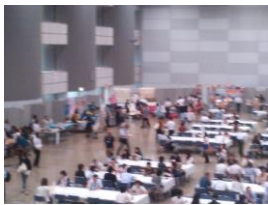


2014年11月22～23日「復興支縁ツアー in ふくしま」
開催



2015年9月14日 東日本大震災被災地障害福祉
サービス事業所等を対象とした販路拡大支援事業実施

2015年6月26～27日 第51回全国大会・第14回学
術集会(福島県)において復興支援委員会事業とし
て被災地製品販売



2016年3月12～13日
「復興支縁ツアー in ふくしま」
開催



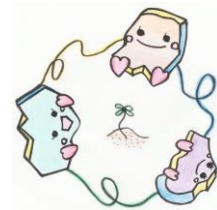
この間全国の仲間から多くの心温まるメッセージが届きました。本当にありがとうございます。復興に向けての道のりは現在も続いています。復興支援委員会も新たな体制のもと、被災地と全国の仲間をつなぐ媒体のひとつとして、皆さまと共に歩み続けたいと考えております。今後ともよろしくお願いたします。

2016年6月17～18日
第52回全国大会・
第15回学術集会
(山口県)において
復興支援委員会事業
として被災地製品販売



要チェック！！★【復興支縁ツアーのお知らせ】★

2016年度は「復興支縁ツアー in みやぎ」を2017年3月に開催する予定です。詳細が決まり次第12月中にはWebにて順次内容を掲載いたします。詳細のご案内・募集申込については、1月15日の定期発送物にチラシを同封いたします。ご期待ください！ (^o^)/



マスコット
キャラクター
「えんが〜る」

宮城でお
待ちして
います！
ぜひお越
しくださ
い。

第25号 2016年11月15日発行

発行：公益社団法人 日本精神保健福祉士協会 東日本大震災復興支援委員会

〒160-0015 東京都新宿区大京町23-3 四谷オーキッドビル7F TEL. 03-5366-3152 FAX. 03-5366-2993

URL: <http://www.japsw.or.jp/> ★東日本大震災復興支援サイト <http://www.japsw.or.jp/ugoki/f-jyoho.html>